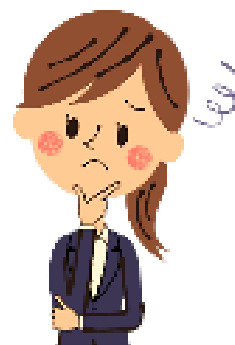








# お困りの方に 生理用品をお渡しします

新型コロナウイルス感染症の影響で、  
経済的な理由から生理用品の購入が  
難しい女子学生へ生理用ナプキンを  
無料配布します。



当センター窓口で  
こちらの画面を提示してください



-  **配布日時** 11月28日(日)まで  
月曜日休館。祝日は開館します。  
午前10時から午後5時まで  
\*350セット用意しますが、なくなり次第終了です。
-  **配布場所** キラッ☆とよた(とよた男女共同参画センター)  
豊田市小坂本町1-25(産業文化センター2階)  
電話 0565-31-7780
-  **対象者** 豊田市内在住の女子学生  
・18歳以上で学生証の提示ができる方  
(大学生、短大生、専門学校生、予備校生など)  
・コロナ禍で経済的理由により生理用品が購入できない方
-  **配布方法** 本人が直接来られない場合は代理の方でも大丈夫です。  
その場合は、対象者との関係がわかる書類等をご提示ください。

問合せ：キラッ☆とよた(とよた男女共同参画センター)

〒471-0034 豊田市小坂本町1-25(豊田産業文化センター2階)  
電話 0565-31-7780 HP <https://clover-toyota.jp/>  
開館時間 午前9時から午後9時(日曜・祝日の月曜日は午後5時まで)  
休館 月曜日

